

Vliegopdracht 2

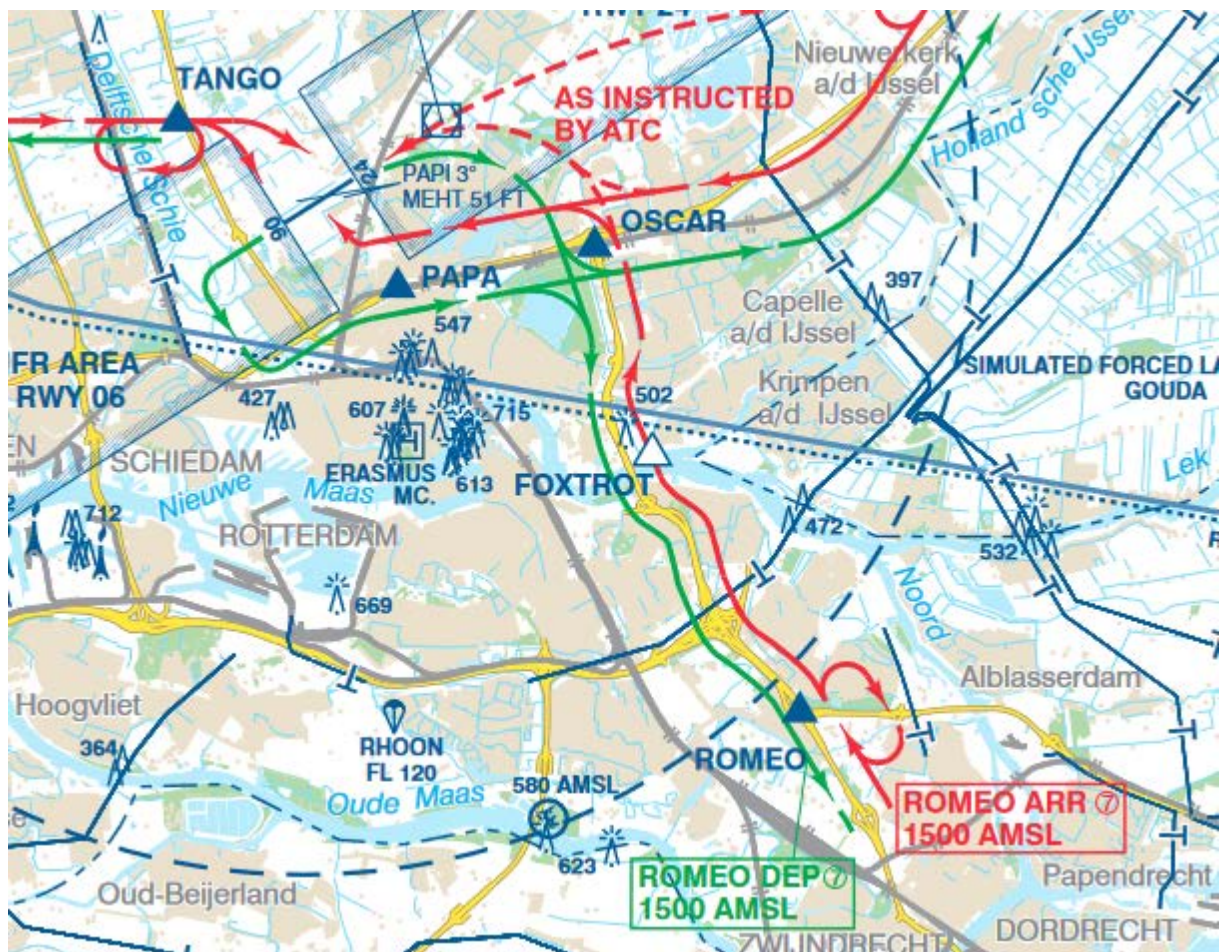
Toen wij van Rotterdam vertrokken

Vertrek van Rotterdam

Dit is een oefening voor de gevorderde VFR vlieger. Het is de bedoeling dat je volgens de VFR procedures gaat vliegen van Rotterdam naar Maastricht, vliegveld Beek.

Er zijn bij Rotterdam drie routes die voor de aankomst en het vertrek gelden. Dit zijn de punten MIKE, ROMEO en HOTEL. In de procedures staat het volgende vermeld:

- **MIKE Departure:** after take-off follow the VFR route via OSCAR (or ABM OSCAR) to MIKE while climbing to 1000 FT AMSL and keep 500 M to the right-hand side of the railway.
- **ROMEO Departure:** after take-off follow the VFR route via OSCAR (or ABM OSCAR) and FOXTROT to ROMEO while climbing to 1500 FT AMSL and keep 500 M to the right-hand side of the highway.
- **HOTEL Departure (ATC discretion only):** after take-off follow the VFR route via TANGO, SIERRA to WHISKEY in the direction HOTEL while climbing to 1000 FT AMSL. (This VFR route coincides with RTM VOR radial 271).



Aankomst bij Beek

De uitdaging van deze oefening is om op de juiste hoogte (en snelheid) het veld te naderen. Het probleem bij Beek is het hoogte verschil. Beek ligt nl 375 ft hoger dan de andere velden. Dit heeft gevolgen voor de aanlieghoogte en de circuit hoogte. Let hier goed op!

In de AIP is het volgende vermeld:

- *Enter the CTR at 1800 FT AMSL and maintain this altitude, proceed via an indicated VFR route (BRAVO, UNIFORM or ZULU) unless otherwise instructed.*



In deze oefening volgen we de BRAVO arrival.

Bravo is de brug over het Julianakanaal bij de Franscushaven. Een mooi en herkenbaar punt in het landschap. Je vervolgt de route via het Julianakanaal en de Maas.

Let bij het joinen van het circuit op de juiste hoogte (1300 ft) en de 'verboden gebieden' rond het veld.

Geniet van het mooie uitzicht.

Voor kaartmateriaal en informatie ga je naar de website van LvL NL

<https://eaip.lvnl.nl/2022-10-20-AIRAC/html/index-en-GB.html>